



Hallo Du,

spazieren gehen findest Du langweilig?

Dagegen haben wir uns was einfallen lassen:
wir haben für Dich Rätsel und Aufgaben in
Niederfüllbach versteckt.

Dazu gibt es verschiedene Stationen.

(Achtung: manche Stationen bestehen aus mehreren Aufgaben!)

An manchen Stationen musst Du etwas suchen, an anderen
etwas zählen oder etwas lesen.

Wenn Du nicht weiterkommst, bitte jemanden um Hilfe.

Hinweise, die versteckt sind, sehen so aus ...



Bei jeder Station erhältst Du ein Lösungswort. Alle Wörter aneinander gelesen,
verraten Dir den Lösungssatz.



Die Rätselsuche ist als Rundweg angelegt, d. h. die hier
angegebene Reihenfolge ist ein Vorschlag. Du kannst bei
jeder Station anfangen und hörst gegen Ende auch dort
(oder zumindest in der Nähe) wieder auf.

Falls Du Dich in Niederfüllbach nicht auskennst: auf der
letzten Seite findest Du einen Stadtplan.

Die Schnitzeljagd kannst Du tagsüber zwischen 9 und 18 Uhr machen (wegen der
Öffnungszeiten mancher Gebäude).

Du brauchst dafür insgesamt ca. 1 Stunde Zeit.

Schnell noch einen Stift geschnappt und los geht's.



Viel Spaß beim Suchen, Finden und Rätseln ☺



Station 1 – dort, wo die kleineren Kinder ihren Tag verbringen

Aufgabe A:

Suche diese Stelle.



Hier ist das Lösungswort versteckt.
Wenn Du es gefunden hast, trage das
Lösungswort hier

ein und lege die Karte dann wieder in ihr
Versteck zurück.

Aufgabe B:

Gehe nun wieder einige Meter Richtung Straße zurück, bis Du zu einem besonderen Haus kommst.
In diesem Gebäude trifft sich die Kirchengemeinde bei Veranstaltungen wie z. B. dem Kindertag. Und
auch Pfarrer Rolf Roßteuscher hat hier sein Büro.

Schau Dir die Seite des Hauses mit der Garage und der Eingangstür gut an.

Wie viele quadratische Lampen kannst Du auf dieser Seite entdecken?

Hier drei Antwortmöglichkeiten – welche ist richtig?

3 = dessen

4 = mein

5 = euer

Weiter geht's zu Station 2.

Station 2 – dort, wo Gottesdienste gefeiert werden

Aufgabe C:

Öffne die Tür und geh hinein.

Hinter dem Altar steht die Tafel, an der sonst Lieder für den Gottesdienst angesteckt werden.

Mit den Zahlen ist hier eine Rechenaufgabe dargestellt. Löse sie.

Du erhältst eine Zahl mit 3 Ziffern.

Schlag in einem Gesangbuch (dunkelblaues dickes Buch in der ersten Reihe) unter dieser Liednummer
nach, dort liegt das Lösungswort.

Trage es hier _____ ein und lege die Karte dann wieder zurück.



Aufgabe D:

Verlasse das Gebäude und suche nach diesem Fotoausschnitt:



Schau Dich um und beantworte die Frage:
Um wie viel Uhr begann der Gartenpflegerkurs **Teil 1**?

Die Antwort findest Du hier in der Nähe.

Welche ist die Richtige?

15 Uhr = verschreibt

17 Uhr = verbaut

19 Uhr = verändert

Aufgabe E:

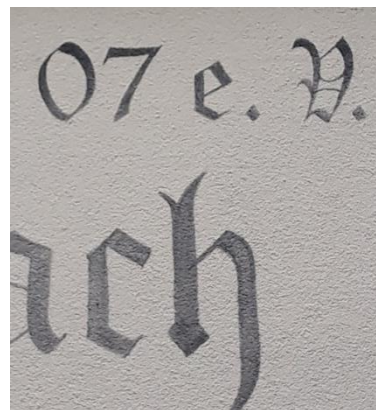
Ein Haus in der Umgebung hat diese Aufschrift:

Welche Hausnummer hat es?

Haus-Nr. 11 = dann

Haus-Nr. 13 = und

Haus-Nr. 15 = außerdem



Von hier aus kannst Du schon den Eingang zum Schlosspark sehen. Mache Dich auf den Weg dorthin und betritt den Schlosspark.

Aufgabe F:

Folge dem Weg, der eine Rechtskurve macht, und gehe so lange weiter, bis Du zu den bunt angemalten Steinen kommst.

Hier findest Du einen Hinweis auf einen Zwerg.

Wie heißt er?

Tante Annetrut = Europa

Tomate Dummeltrott = Asien

Tomte Tummetott = Afrika

Weiter geht's zu Station 3.



Station 3 – dort, wo sich Vereine treffen

Aufgabe G:

In der Seilersgasse 1 findest Du ein Haus, das hier in Niederfüllbach von verschiedenen Vereinen genutzt wird.

Wie heißt es? (Frage dazu ggf. Menschen, denen Du unterwegs begegnest)

Backhaus = aus

Kochhaus = in

Feuerhaus = zu

Station 4 – dort, wo Menschen begraben sind

Aufgabe H:

Einige Meter weiter die Seilersgasse hinauf, kommst Du zur nächsten Station.

Suche hier zunächst nach dieser Stelle:



Dort ist das nächste Lösungswort versteckt. Wenn Du es gefunden hast, trage das Lösungswort hier

_____ ein und lege die Karte dann wieder in ihr Versteck zurück.

Wenn Du magst, schau Dir die Grabsteine auf dem Friedhof an.

Hier lässt sich viel entdecken: verschiedene Symbole auf den Grabsteinen, wo steht der älteste, wo der neueste Grabstein, wer ist besonders alt geworden oder besonders jung gestorben,

....

Station 5 – dort, wo man einkaufen kann

Aufgabe I:

Hier stand früher das Einkaufszentrum. Gehe zum großen Parkplatz.

Rechts neben dem Eingang sind Parkplätze speziell für Menschen mit Behinderung reserviert.

Wie viele sind es?

4 Parkplätze = jemanden

5 Parkplätze = keinen

6 Parkplätze = einen

Nun geht es an der Straße entlang weiter Richtung Schlosspark



Station 6 – dort, wo man sich bekochen lassen kann

Aufgabe J:

Am Beckenhaus wurde eine Brücke neu gestaltet.

Wie viel Steine wurden links (auf der Brückenseite mit den Hühnern) in der obersten Reihe verbaut?

15 = feiert

21 = trifft

26 = singt

Station 7 – dort, wo Kinder an Geräten spielen können

Aufgabe K:

Im Park findest Du dieses Denkmal, das an die Männer aus Niederfüllbach erinnert, die im 1. Weltkrieg gestorben sind.



Wie viele Männer sind im Jahr **1918** gestorben?

3 = Martin

5 = Philippus

7 = Franz

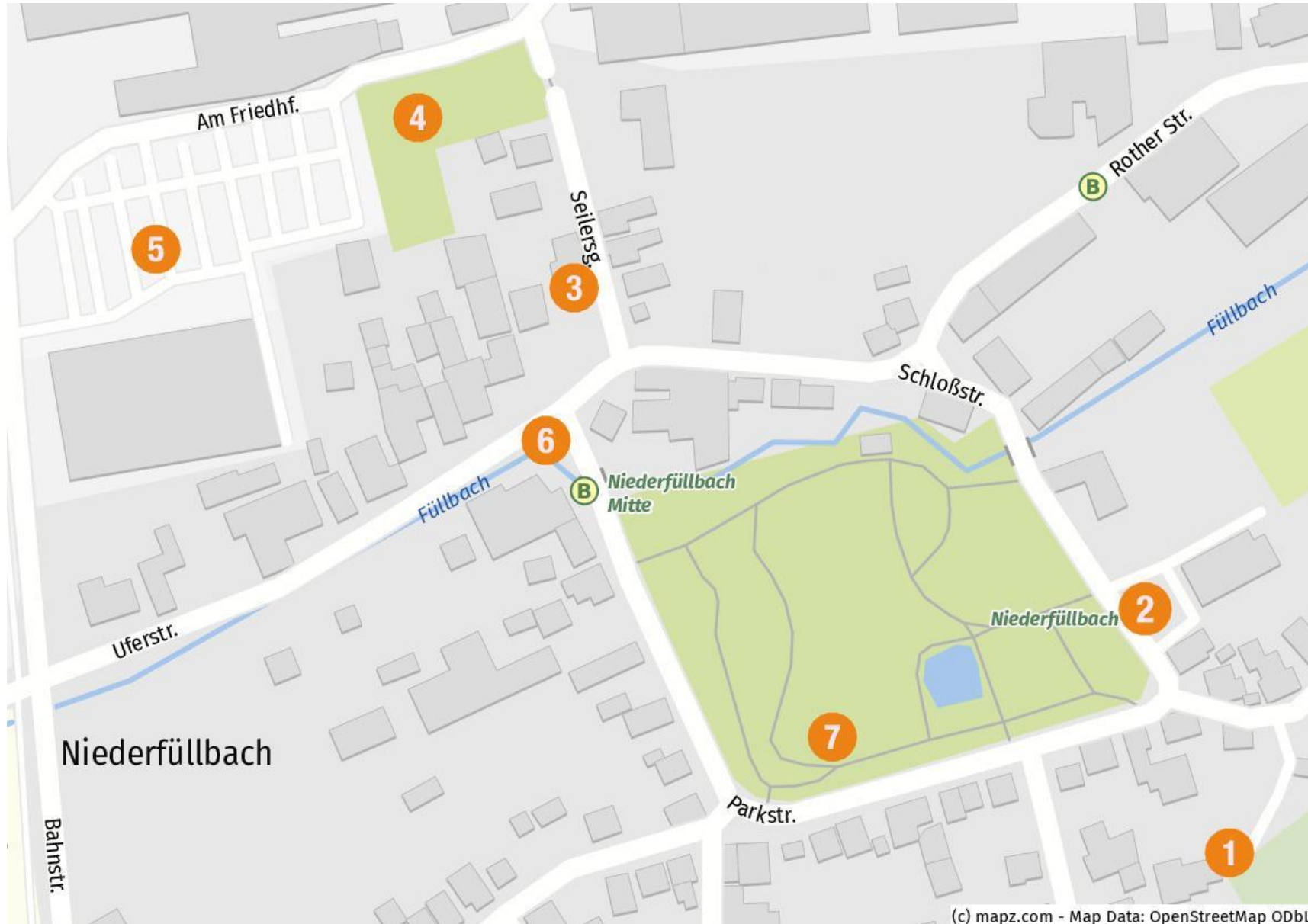
Hier kannst Du Deinen Lösungssatz eintragen:

Der Lösungssatz (von hinten nach vorne gelesen) fasst eine Geschichte zusammen.

Wenn Du diese Geschichte nachlesen möchtest: schau mal in der Kirche hinter dem Altar, da findest Du in einem Korb das Buch dazu. Da darfst Du Dir eines mitnehmen.

Oder Du kommst am Pfingstmontag, 01.06.2020 um 18 Uhr zur Kirche von St. Lukas und lässt sie Dir erzählen.

Schnitzeljagd in Niederfüllbach



(c) mapz.com - Map Data: OpenStreetMap ODbL